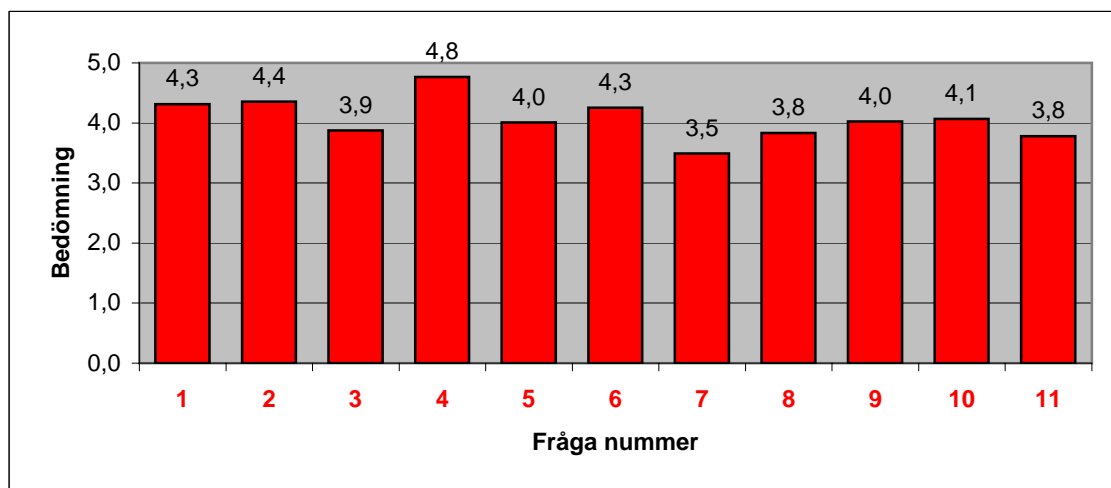


Povelutvärdering samlad

- 5. Mycket bra
- 4. Bra
- 3. Godkänt
- 2. Ej godkänt
- 1. Dåligt



- 1 Innehåll
- 2 Upplägg på innehållet
- 3 Användes tiden riktigt fördelat mellan avsnitten
- 4 Föreläsare
- 5 Overheadmaterial, föreläsningsmaterial
- 6 Kursmaterial, (böcker, dokumentation o dyl.)
- 7 Grupparbeten
- 8 Kurslokaler
- 9 Omkringrangement: Fika, mat, P-plats o. dyl.
- 10 Stöd under utbildningens gång
- 11 Hastighet på utbildningen

- Pilotföretag 1
- Skaraborg 2
- Skåne 3
- Midroc 4
- Uddevalla 5
- Småland 6
- Göteborg 7
- Uddevalla 8
- Göteborg 10
- Totalt**

	1	2	3	4	5	6	7	8	9	10	11
Pilotföretag 1	4,4	4,5	3,9	4,8	4,1	4,5	3,8	4,6	4,6	4	4
Skaraborg 2	4,3	4,3	3,9	4,8	4	4,3	3,5	4,1	4,5	3,8	3,1
Skåne 3	4,4	4,5	4,1	4,8	4,4	4,7	3,8	4	3,5	4,4	4
Midroc 4	4	4,3	3,8	4,8	3,8	4	3,2	3,3	4,2	4,2	3,8
Uddevalla 5	4,4	4,2	3,7	4,5	3,6	3,9	3,4	3,7	3,9	3,7	3,8
Småland 6	4,4	4,6	3,7	5	4,3	4,3	3,4	4	4,1	4,5	4
Göteborg 7	4,6	4,8	4,4	5	4,3	4,4	3,9	4	4	4,4	4,3
Uddevalla 8	4,2	4,2	3,8	4,8	3,8	4,2	3	3	3,6	3,8	3,2
Göteborg 10	4,1	3,8	3,6	4,4	3,8	4	3,4	3,8	3,8	3,8	3,8
Totalt	4,3	4,4	3,9	4,8	4,0	4,3	3,5	3,8	4,0	4,1	3,8